

福祉情報

西区社協だより

ふれあい

第132号

“やあ こんにちは!”

広島市くらしサポートセンターが

全区設置になりました

くらしサポートセンターとは?

生活に悩みや不安を抱えている方の相談に応じ、一緒に課題を分析、どのような支援が必要か考えます。他制度の活用や各種関係機関と連携しながら自立に向けた支援を行います。

※対象者：広島市内在住で、現在生活保護を受給されていない方。



<具体的な相談例>

- 仕事が長続きしない。
- 社会に出るのが怖い。
- 家賃が払えなくて困っている。
- 住むところがなく困っている。
- 家族のことで悩んでいる。



相談から支援までの流れ

相談無料

秘密厳守

相談

- 電話、Eメール、FAX等でご相談ください。
- 就労や住まい、心身の問題など相談者本人や家族の抱えている問題を相談支援員が幅広く伺います。必要に応じて訪問をしながら、課題の分析・評価を行い解決のための支援を行います。

計画

自立に向けた支援計画を相談者と一緒に作成します。計画に基づいて他制度等と連携し、就労支援や家計相談等自立に向けた継続的な支援を行います。



西区くらしサポートセンター

場所 西区福島町二丁目 24-1 西区地域福祉センター4階
西区社会福祉協議会内

TEL 082-235-3566

FAX 082-264-6413

E-mail kurasapo@shakyohiroshima-city.or.jp



「やあ こんにちは!」で取り上げたい西区内の人・団体・モノなどがありましたら、西区社会福祉協議会まで情報をお寄せください。

この広報紙は、(財)多山報恩会の助成金および共同募金配分金により作成しました。

平成30年度 主要事業実施計画

1.法人運営事業

会議の開催
自主財源の醸成

2.企画・広報事業

広報事業(広報紙・西区社協だより「ふれあい」の発行)
大会事業(西区社会福祉大会・西区福祉まつりの開催
10月6日(土))

3.部会・委員会事業

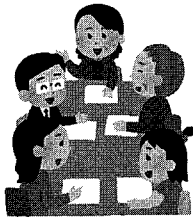
総務部会、事業部会等の開催

4.指定管理事業

広島市西区地域福祉センターの管理運営

5.地区社協育成事業

地区社協育成
福祉のまちづくりの総合的な推進
地域福祉推進委員の設置
地区社協役員研修



6.役職員研修事業

7.福祉推進事業

高齢者(緊急連絡カード作成、在宅介護者のつどい)
障害児・者(交流事業、中途障害者のつどい、
精神障害者のつどい)
ひとり親(ひとり親家庭親子の集い)
児童(ちびっこ広場設置、子育て支援)

8.共同募金配分金事業

9.ボランティアセンター活動事業

ボランティア活動推進事業(ボランティア講座・研修会等の開催等)
福祉教育推進事業(学校・地域等における福祉教育推進事業の推進・協力)

10.権利擁護事業

自立支援総合相談援助事業(心配ごと相談、訪問相談援助)
福祉サービス利用援助事業(かけはし)
新たな社会的課題への対応(自立相談支援事業「広島市くらしサポートセンター」との連携)

11.受託事業

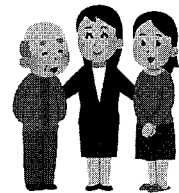
広島市障害者(児)社会参加支援ガイドヘルパー派遣事業
介護予防・日常生活支援総合事業

12.貸付事業

生活一時資金・ひとり親家庭等緊急援助資金
生活福祉資金

13.その他の事業

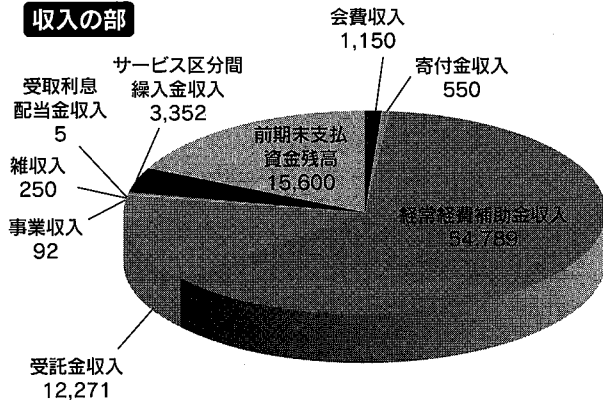
広島市西区共同募金委員会への協力等



収支会計予算

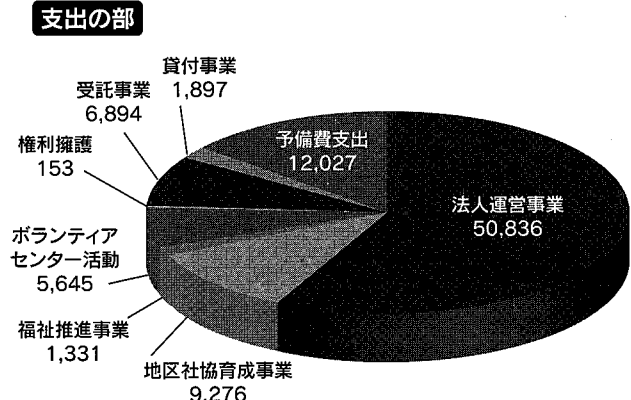
単位：千円

収入の部



経常収入計 **88,059千円**

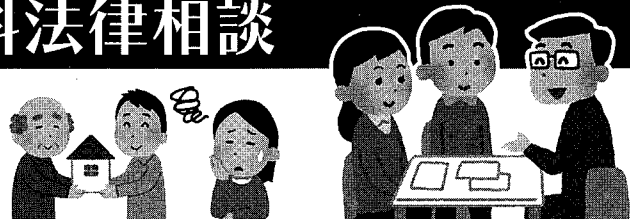
支出の部



経常支出計 **88,059千円**

弁護士無料法律相談

日時 平成30年7月18日(水) 13:00~16:00
場所 西区地域福祉センター
相談内容 弁護士による法律相談
親子関係、多重債務、破産、過払い金取り戻し、
土地のトラブル、離婚、相続、少年事件等
定員 6人(1人30分)
*事前予約必要 *先着順 *西区居住の方優先
受付開始日 平成30年6月13日(水) 8:30~

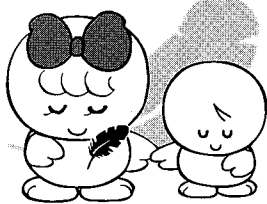


申し込み

広島市西区社会福祉協議会
TEL.082-294-0104
FAX.082-291-7096

赤い羽根共同募金のお礼

赤い羽根共同募金にご協力いただき誠にありがとうございました。
皆様からお寄せいただきました募金は、民間の福祉活動をすすめるために使われます。



平成 29 年度募金実績額
(広島市西区共同募金委員会実績分)

10,534,727円 (3月末日現在)

- 例) ● 地区社会福祉協議会が取り組む新・福祉のまちづくり総合推進事業、地区社協事業の経費に
● 高齢者、障害者、子育て中のお母さんたちのふれあいの場、交流の場(ふれあいいきいきサロン)づくりの活動
● 在宅で高齢者や障害者を介護されている方のリフレッシュ事業
● ひとり親家庭の集い事業 等

お財布から コロコロコロッと 愛がうまれます!!

みなさまのあたたかいお気持ちは、西区内の地域福祉活動を推進する貴重な財源として有効に使わせていただきます。

ご加入ありがとうございました

《賛助会員・特別賛助会員 加入者ご芳名》*順不同 (H30年2月21日~H30年5月20日)

< 賛助会員 >

松下 輝雄様 益本 順市様 吉松 兼一様
湯蓋 康之様 岡峰 幸則様 眞田 幹雄様
中村ヒデ子様 西吉 義昭様 原田 明様
匿名2名

< 特別賛助会員 >

空点庵様 井口地区民生委員児童委員協議会様
観音学区社会福祉協議会様

平成29年度賛助・特別賛助会員の加入状況

● 賛助会員 84件 252,000円 ● 特別賛助会員 45件 606,000円

ご加入いただくには ※何口でもご加入いただけます

賛助会員 : 一口=2,000円 個人対象

特別賛助会員 : 一口=5,000円 企業・団体など対象

郵便振替口座 ▶ **01350-9-16537**

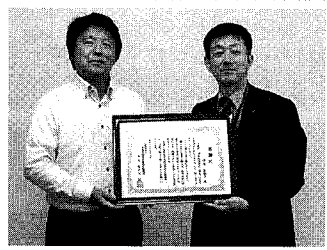
社会福祉法人 広島市西区社会福祉協議会
(振込手数料不要の払込取扱票がありますので、本会にお問合せください)

ご寄付ありがとうございました

《寄付者・寄付団体ご芳名》*順不同 (H30年2月21日~H30年5月20日)

一般寄付 中途視覚障害者の会 カナリアの会様
広島友の会新己斐方面様
田口 隆様 山本 誠様
沖本百合子様 匿名2名(香典返し1)

物品寄付 衣類 匿名1名



沖本 和昭様のご遺志により、
沖本 百合子様より貴重な御志をいただきました。写真は御子息 沖本 充弘氏へ感謝状を届けたところです。

(於: 共栄美装(株) 西区南観音)

*営利法人の場合は、法人税法第37条による額が損金算入されます。個人の場合は、所得税法第78条により寄付金控除が受けられます。

無料 車いすの貸し出しを行っています

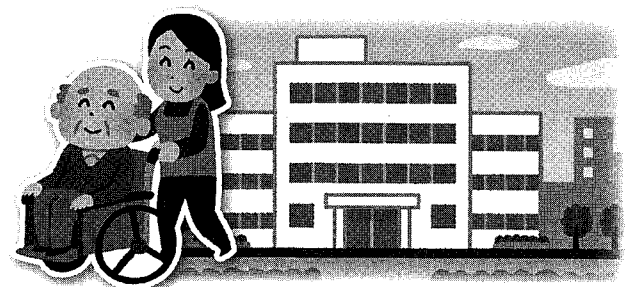
対象 外出・通院などで一時的に車いすを必要とする方

期間 原則2か月以内

* 西区内の地区(学区)社会福祉協議会でも車いすの貸し出しを行っているところがあります。

問い合わせ

広島市西区社会福祉協議会
TEL.082-294-0104



ボランティアセンター通信

2018年(平成30年)6月号 No.98

西区ボランティアセンター(広島市西区社会福祉協議会)

ヤングボランティアスクール

～ボランティア活動に取り組んでみよう～

日頃よりボランティアをされている方々と一緒に体験し、福祉についての理解を深め、ボランティアを始めるきっかけにしてみませんか？

日程 平成30年8月7日(火)～8月9日(木)
実施場所 広島市総合福祉センター(BIG FRONTひろしま)
参加対象 西区に通学、またはお住まいの中学生から25歳までの青少年
参加費 350円(保険料)
参加定員 20人
申込締切 平成30年7月13日(金)まで



スケジュール

8月7日(火) 10:00～15:00	午前 オリエンテーション、レクリエーション研修 午後 車いすユーザーのお話と車いす体験
8月8日(水) 10:00～15:00	午前 視覚に障害のある方のお話と点字体験 午後 聴覚に障害のある方のお話と手話体験
8月9日(木) 10:00～12:30	まとめ 体験して感じたことを話し合おう!!

問い合わせ・申込先 広島市西区社会福祉協議会 / TEL.082-294-0104

子育て
オープンスペース

ピクニックひろば

～絵本の読みきかせ、手遊びなどなど、親子一緒に遊ぼう！～
 「子ども大好き!!」なボランティアが集まり運営しています。

- 場 所 西区地域福祉センター4階
- 日 時 毎月第1水曜日(祝日の場合翌週開催)
午前10:00～12:00
- 支援グループ わいわいサークル



“子育てオープンスペース”ってなあに？

- 安心して子どもを遊ばせる場がほしい
- たくさんお友だちをつくりたい
- 子育ての情報交換をしたい

そんな子育て中の親子が、気軽に参加できる
 “親子の交流”の場が「オープンスペース」です。
 ※参加費無料・時間内であれば出入り自由

今後の開催予定

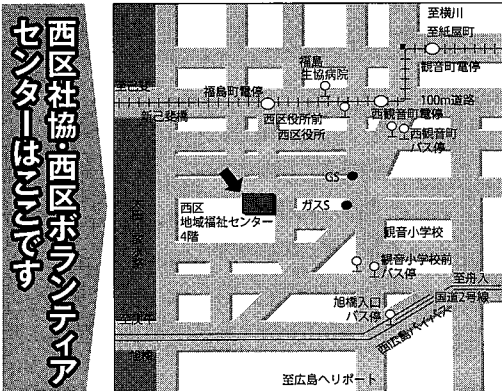
7月4日(水) / 8月1日(水) / 9月5日(水)
 10月以降も毎月開催予定です。

問い合わせ 広島市西区社会福祉協議会
 TEL.082-294-0104

地域情報を
ホームページに
掲載しています！

地区社会福祉協議会が発行している広報紙を、
 西区社会福祉協議会ホームページに掲載しています。

ホームページ：<http://www.shakyo-hiroshima.jp/nishi>



編集・発行

社会福祉法人 広島市西区社会福祉協議会
 広報委員会

〒733-8535 広島市西区福島町二丁目24番1号
 西区地域福祉センター4階

TEL 082-294-0104

FAX 082-291-7096

E-mail: nishi@shakyohiroshima-city.or.jp

ホームページ：<http://www.shakyo-hiroshima.jp/nishi>